

徐工徐工 助您成功 SOLID TO SUCCEED



地址：中国徐州经济技术开发区工业一区
邮编：221004 客服电话：400-110-9999
Add: Xuzhou Economic Development Zone, Jiangsu, China
Postal: 221004 Hotline: 400-110-9999
本产品随技术进步不断更新改进，如有修改，恕不另行通知。
以上内容最终解释权归本公司所有。



2023-06-21



康明斯低速大扭矩



新一代传感
电控技术



回油压力检测系统



240cc大主泵



大通径36NA主阀



寿命提升30%



预约试驾

XE600GK

液压挖掘机 HYDRAULIC EXCAVATOR

适用工况：广泛用于矿山作业、矿山剥离、砂石矿破碎、石料开采、大型土方工程建设等工程。

产品亮点 Product highlights

- 搭载徐工定制曲线康明斯发动机，功率储备足，低速大扭矩特性，响应速度更快，可靠性更高；
- 采用36大通径、低压损主阀，匹配240cc大排量主泵，流量输出更大，作业效率更高；
- 高承载双回转马达，扭矩提升20%以上，坡道回转更有劲，配置大散热器，综合散热能力提升16%，耐高温性能更佳；
- 标配一键启动开关和8寸触摸屏，操作舒适性更好；
- 采用大功率冷暖空调，优化风道结构，风速提升10%；冬暖夏凉，作业环境更舒适；
- 标配徐工专用205破碎锤，可选210破碎锤，硬岩破碎效率提升20%以上；
- 标配后置摄像头和高照度LED灯，保障施工作业安全。

整机主要特点

Main features

工装铰点位置强化处理，箱体结构大截面设计、受力均匀；大小臂铰点位置均采用扇形结构设计、一体式锻造工艺，可靠性高、寿命久，抗扭、抗弯、抗变形能力大大提升。

高强度钢性柴油箱，箱体顶、侧、底三面采用整体高强度板材下料折弯成型，前、后、侧向三面凹凸压型，刚性好、强度高。

底盘升级为强化H型四轮一带，耐磨性及可靠性提升25%以上，无惧矿山严苛工况。

铲斗内部增加耐磨板；底部/侧耐磨板加厚，全面提升铲斗耐磨性；护唇加大设计，降低主刃板磨损度；铲斗可靠性提升30%。

局部一体式焊接框架，采用变截面加大底座，立柱模具一次成型，关键位置增加隔套固定，框架稳定性提升2倍；整体焊接成型、结构强度高、抗震能力好，减少装配误差，可靠性提升40%。



BK型

SD型

动力系统



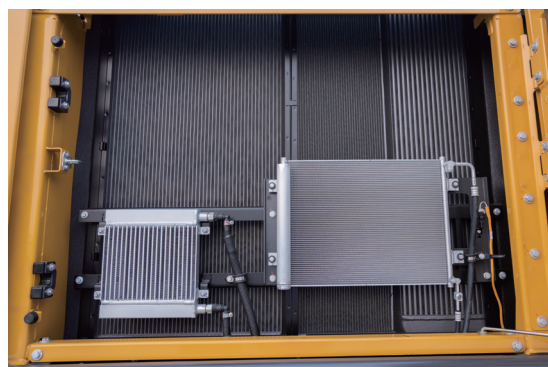
- 动力系统：采用康明斯X12发动机，低转速大扭矩，远超行业同吨位机型；
- 高效涡轮增压，功率响应快，瞬时爆发力好，强劲动力输出；
- 额定输出功率提升23.8%，峰值扭矩提升14.3%。



散热系统



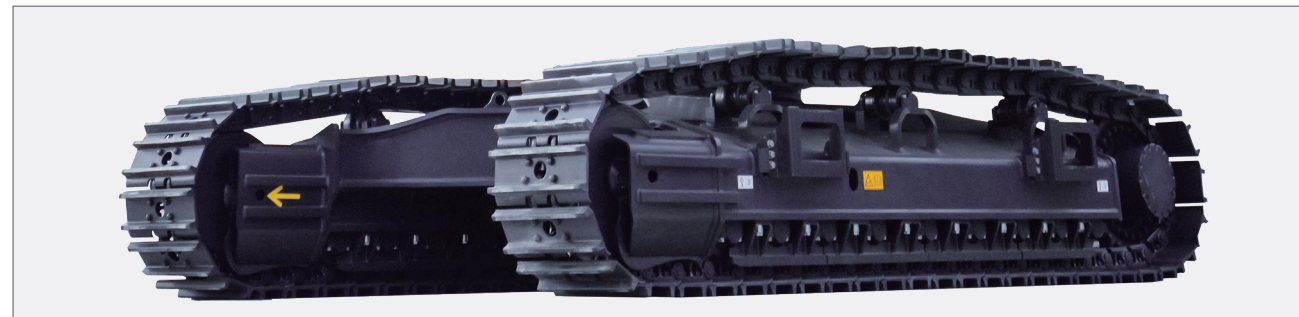
- 双通道进回油，回油压损降低30%，流阻降低15%，减少油压对散热器芯子长时间冲击造成的损伤，提升散热器寿命。
- 风扇反向旋转除尘，矿山高粉尘环境、去污、清扫省时省心。



底盘



- 70吨级大尺寸底盘（2890mm*4638mm）同级别最大；接地面积大，扎实稳定，不翘臀；
- 单侧三托链轮支撑，支承性好，降低履带跳振，轮系受力更均匀。
- X架板厚增加12%，关键焊缝大坡口设计，寿命提升15%。



驾驶室



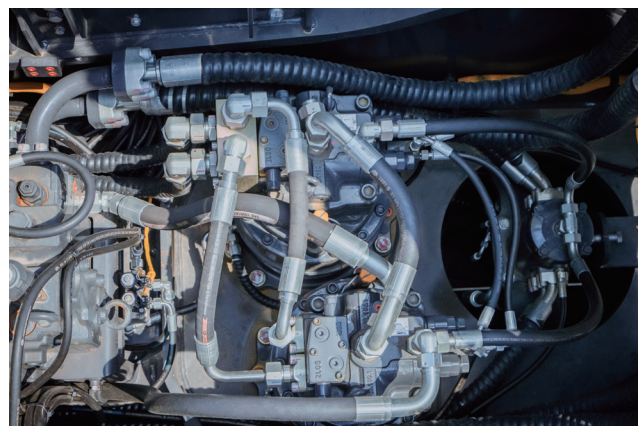
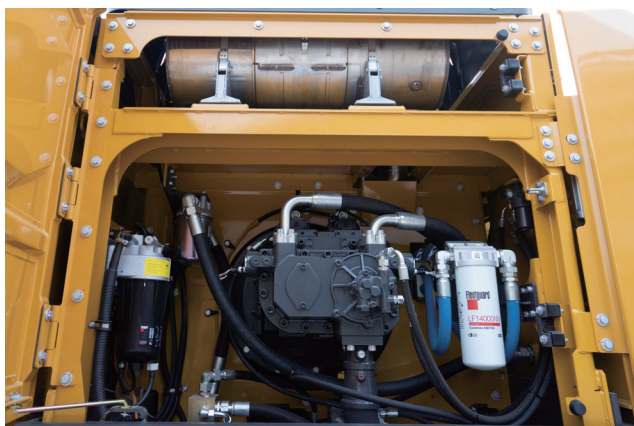
- 高强度异型钢一体冲压成型驾驶室、抗冲击、抗弯、抗扭能力好；
- 驾驶室满足防翻滚、防落物安全防护结构要求，保障驾驶员人身安全；
- 破碎工况，配装驾驶室顶防护、前防护，防止山石坠落造成人身伤害；
- 紧急停车开关，机器处于危险状态时，快速切断整机电源，停止设备运转，保护人身和设备安全；
- 高清后摄像头，视场角140°、全彩色设计、白平衡自动调节，实时监控后方状况；
- 高亮度LED灯，光电转换效率提升5倍以上，相比传统卤素灯光亮度提升3倍以上，夜间更通亮，照射范围更广；
- 8寸触摸屏仪表，集成菜单显示，画面细腻、界面更友好；一键启动；方便、快捷、高效，驾乘体验更舒适；
- 高度集成开关面板，工作灯、照明灯、雨刮、多媒体旋钮等操控按键集中布置在扶手箱外侧，减少手臂误碰概率；开关采用防水按键，按压舒适度好；
- 基于人机工程学座椅设计，包裹性、舒适性极好；脚踏设计，省力、防滑、降疲劳。



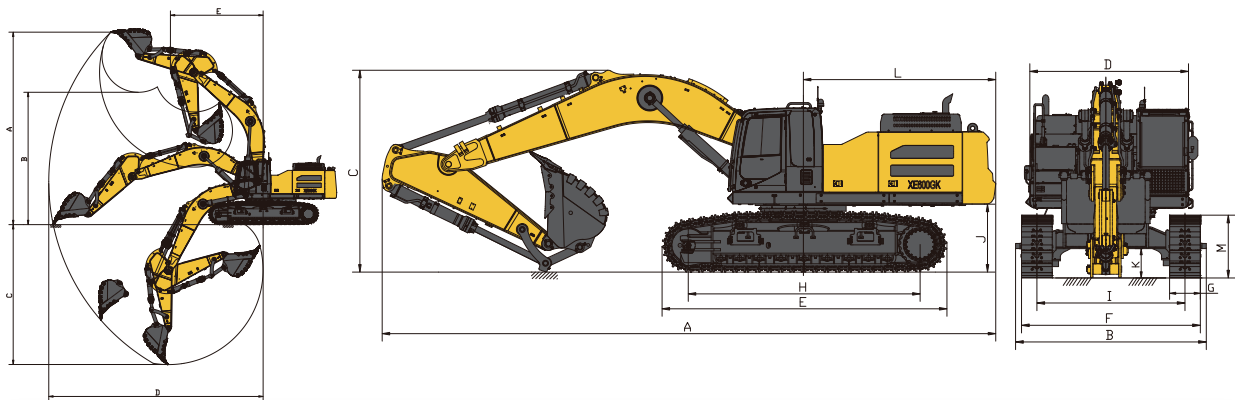
液压系统



- 双泵智能合流控制，匹配不同规格破碎锤，冲击能力更高，打击力更大，作业效率提升20%；
- 川崎240大排量主泵，品质好、可靠性高；流量足、速度快；
- 川崎36NA大通径主阀，品质好、可靠性高、压损小，流量分配效率高、复合动作流畅。
- 大扭矩双回转马达，扭矩提升16%，扭矩大、启动能力好；齿轮啮合度高、回转漂移量小，驻车更平稳。



整体概述



外形尺寸

单位：mm

A总长	12340
B总宽	3722(含脚踏)
C总高	4100
D转台宽度	3095
E履带长度	5700
F底盘总宽	3490(不含脚踏)
G标准履带板宽度	600
H履带轴距	4638
I轨距	2890
J配重离地间隙	1359
K最低离地间隙	518
L尾部最小回转半径	3920
M 履带高度	1225

作业范围

单位：mm

A最大挖掘高度	10390
B最大卸载高度	7216
C最大挖掘深度	7527
D最大挖掘半径	11622
E最小回转半径	4970

工作装置

标配	动臂长度/mm	6900
	斗杆长度/mm	2900
	铲斗斗容/m³	3.6
选配	动臂长度/mm	-
	斗杆长度/mm	2750
	铲斗斗容/m³	3.8/4.0

型号

XE600GK

操作重量/kg	54500
铲斗斗容/m³	3.6

发动机

型号	QSX12
直喷	✓
4冲程	✓
水冷	✓
涡轮增压	✓
空空中冷	✓
缸数	6
额定输出功率/转速/kW/rpm	343/2100
最大扭矩/转速/N · m/rpm	2170/1400
排量L	11.8

油类容量

燃油箱容量L	690
液压油箱容量L	430
发动机油容量L	42

主要性能

行驶速度(高/低)km/h	5.4/3.2
回转速度r/min	8.0
爬坡能力°	≤35
接地比压/kPa	92
铲斗挖掘力/kN	330
斗杆挖掘力/kN	276
最大牵引力/kN	370

液压系统

主泵	2个柱塞泵
主泵额定流量L/min	2×425
主安全阀压力/MPa	34.3/37
行走系统压力/MPa	34.3
回转系统压力/MPa	29
先导系统压力/MPa	3.9

徐工e修 智慧服务平台

服务模式的变革者

挖掘机械行业的引领者

徐工e修智慧服务平台以客户为中心，
基于数字和互联网技术，
提供满足用户多元需求的全流程智慧服务解决方案。



微信扫码绑定您的爱机
轻松开启远程守护之旅



徐工e修微信公众号

一个微信公众号
助您足不出户，轻松实现远程高效运营管理
微信公众号功能亮点

- + 全系列产品选购
- + 便捷备件订购
- + 远程实时监控
- + 快速一键报修
- + 服务进度追踪
- + 产品服务评价
- + 找机手找设备
- + 机手互动圈子
- + 机手讲堂赋能

主要功能用途



徐工e购商城

徐工e购商城是徐工挖掘机械事业部旗下以整机、备件销售为核心的综合性电商平台，
专为客户提供优质、可靠、高性价比的挖掘机和正品备件，官方授权，品质保障。

- + 正品保障
- + 便捷支付
- + 3DVR看车
- + 备件品类齐全
- + 即时预约试驾
- + 支持花呗支付



扫描二维码
关注“徐工e购商城”
进入购买



MinesTOP 矿山管理大师™

露天矿山开采数智化解决方案

打通壁垒、串起价值链，推动绿色智慧矿山发展，共建美丽中国
徐工挖机致力于打造全球一流的露天矿山工程数字化智慧解决方案

四大优势，让矿山更智能



徐工集团汉云工业互联网平台强大实力

依托徐工深厚的行业背景，并对矿山施工十余年研究、管理及智能矿山建设实践进行全面总结和升华



顶尖的矿山数智化团队+领先的技术

数智化团队长年驻扎矿山，并对矿山生产实践不断积累、科研、开发，注重实用和适用



丰富的智能矿山项目经验

丰富的矿山项目实施经验，国内外30余大型矿山应用



徐工一站式数智化赋能培训

徐工同盟军商学院实训基地，为矿山用户提供全方位、专业化的矿山管理培训

智能矿山和建筑工地数智化解决方案

六大核心技术加持，
矿山智能化等级拉满

MinesTOP 矿山管理大师™



成套化数智化解决方案

国内首个矿山挖、装、运、卸全流程数智化解决方案，涵盖人、机、料、产、保管理。



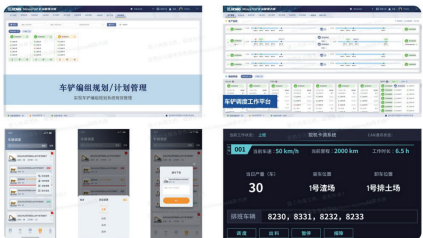
数字化赋能矿山高质量经营管理

自主研发APP和PC双平台，具备大数据建模分析和可视化展示能力，有力支撑现场管理和经营决策。



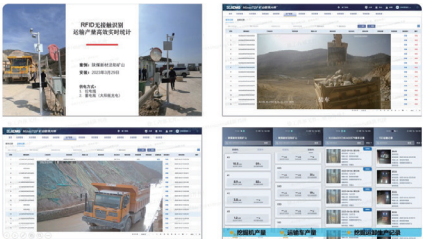
矿山全类型车辆互联互通

构建强大的工业物联网生态同盟，国内首家实现不同品牌、不同类型工程机械接入的平台，实现设备工况数据即时展示，打造万物互联矿山。



智能车辆调度系统

应用RTK高精度定位技术，集车辆编组、智能调度、生产指挥于一体，解决车不等铲、铲不等车等痛点难题。



生产智能计量系统

应用RFID和智能识别技术，对挖、装、运、卸等生产工序实施全流程智能化管控，智能监测产量，自动生成图表，无人值守，规范精准高效。



矿山2D/3D实景动态系统

整合矿山机群、生产等要素，构建矿山运营“一张图”，实现矿区面貌实景化、施工现场动态化、生产进度可视化，让矿山更智能。

